

令和7年度入園案内  
(2025年度)

学校法人 旭学園  
幼保連携型認定こども園



すみれの花言葉は **愛** です  
**大きな愛 深い愛 豊かな愛**  
に育まれて 豊かな心が育ちます  
そして、人はあたたかさの中で成長します  
限りなく やさしく そして あたたかく  
(Always Kind and Warm)





# 育ちあう仲間

## 教育方針

## 豊かな心の教育、人として生きる力の教育

すみれこども園は、大切な子どもたちの成長のための教育の場であり、楽しい遊びの園です。

人間の人格形成にとっても重要だといわれる幼児期に、当園での集団生活の中で基本的な生活習慣の確立と自主性、協調性、社会性、創造性、情操等を豊かに育てていきます。自然、保育教諭、友だちとの触れあいや様々な体験（発見、思考、試行、喜び、怒り、哀しみ、楽しみ等）を通して、子どもたちが未来へ夢を大きく膨らませつつ、人間としてたくましく生きる力の基礎を培います。

当園は、人間らしい心の育つ環境のあり方をいつも真剣に模索してまいります。そして、限りなくやさしく、あたたかく育みながら自立へと導きます。

家庭とこども園と地域社会との連携を密にしながら、働く保護者の皆様の支援を組み込んだ「幼保連携型認定こども園教育・保育要領」を基に新時代にあった特色あるより良い幼児の教育・保育を進めてまいります。

### あいさつの心を育てる



園長 服部恵子

私たち職員は、「子どもたちが大好き」で、一人ひとりを愛し大切に、安全第一を最優先して、笑顔いっぱい日々の保育を行っています。

私は、朝のあいさつを大切にしています。「今日も一日元気に遊ぼうね」という気持ちを込めて一人ひとりにあいさつします。

子どもたちは、集団生活の中で、友だちや先生との関わりを通して、さまざまな経験をしながら、相手の気持ちに気づき、人との関わり方を学んでいきます。

人は一人では生きていけません。相手がいることで「あいさつ」ができ、人と関わっていく中で、コミュニケーション能力が育っていきます。

私は、子どもたちが、自ら進んであいさつのできる、あたたかい、楽しい園にしていきたいと考えています。



### 游藝(ゆうげい)棟



子どもたちがここで、藝術、文化や教養をしっかりと身につけ、一流の人間として生きる礎を築いて欲しいとの願いで建てられた保育室です。

### 和風保育室



松の梁、障子の窓、広い縁側、健康的なしっくい壁の中で、心の落ち着きを保つために「静の時間」を大切に保育を行っています。

### すみれナーサリー



小規模保育所すみれナーサリー（定員19名）は、0歳～2歳児の育ちを考え、のびのびと過ごせるような環境設定になっています。

### 体験棟「ときめき」・学童すみれ



子どもたちが自分の発想で、様々な体験をする場、未就園児をもつ保護者の憩いの場として活用しています。放課後児童クラブ「学童すみれ」(小学校1年生から6年生、定員59名)として活用。





# すみれっこの生活

0~2歳児の一日(3号認定児)

7:00 8:00 9:30 10:00 11:00 12:00 15:00 15:30 16:00 18:00 18:30

7:00 8:00 9:30 10:00 11:00 12:00 15:00 15:30 16:00 18:00 18:30

早朝保育  
 (随時受け入れ)  
 随時登園  
 (自由遊び)  
 朝の会  
 おやつ  
 クラス活動  
 昼食  
 午睡  
 おやつ  
 自由遊び  
 帰りの会  
 随時降園  
 通常保育終了  
 延長保育終了



満3~5歳児の一日(1号認定児・2号認定児)

7:00 8:00 9:30 10:00 11:45 13:00 14:00 14:30 15:00 16:00 18:00 18:30

7:00 8:00 9:30 10:00 11:45 13:00 14:00 14:30 15:00 16:00 18:00 18:30

早朝保育  
 随時登園・自由遊び  
 ランソ体操かけっこ・朝の会  
 クラス活動  
 昼食  
 自由遊び  
 降園準備  
 帰りの会  
 二号認定児預かり保育  
 一号認定児降園  
 おやつ  
 預かり保育  
 随時降園  
 通常保育終了  
 延長保育終了



※2号認定の場合 短時間 17:00 までの保育  
標準時間 18:00 までの保育



## おいしい給食



(例) 7月お楽しみ給食

「七夕給食」

- きらきら冷やし中華
- 豚しゃぶ
- スイカ



## 日本の伝統食もたくさん取り入れています。

旬の食材を中心に、管理栄養士が食育を心がけたメニューを多く取り入れています。子どもたちがすみれ農園で育てたオーガニック野菜を多く使用しています。

- ※食物アレルギー対応
- ※離乳食の進め方も相談できます



## おすすめポイント

### 広い園庭



園庭には思いっきり走ったり、日なたぼっこができる広い芝生があります。



0,1,2歳児向けの広場では、人工芝があるため、安全に楽しく遊ぶことができます。

### 自然あそび



手作りブランコや木のぼりをしてたくさん体を動かして遊ぶことができます。

### 優しい先生たち



若い先生たちが、元気いっぱい子どもたちと遊んでいます。

### 一流に触れる



一流の音楽や芸術、文化、スポーツ、人物に触れ、子どもたちの潜在的能力を引き出すきっかけとなることを願い、毎年さまざまな分野の方を招いています。

### まなびのこべや



まなびのこべやでは、たくさんの絵本が並び、子どもたちが好きな時間にお友達と一緒に絵本や図鑑を楽しむ場所になっています。

### 安心な看護体制



看護師2名を配置して、急な病気や病後に十分な看護体制をとっています。

### ビオトープ



ビオトープでは、田植えをしたり、魚と触れ合いながら水遊びをすることができます。

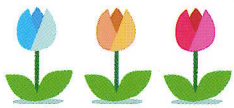
### ときめきの杜



ひみつ基地や手押しポンプなどが子どもたちに大人気です。

この環境を通して、創造力や友だちと一緒に協力する心が育ってほしいと願っています。





# 楽しい行事がいっぱい



～子どもは遊びの中で考え、遊びの中で覚え、遊びの中で育ちます～



## 入園式



## 田植え

- こどもの日
- 春の親子遠足



## 虫歯予防day



## 夏祭り

- プール開き●七夕まつり



## プール遊び



## お泊り保育

- お月見



## 運動会

- 羊掘り ●秋の遠足
- おしちゃんおぼあちゃんとのPlay day



## 文化祭

- 七五三



## クリスマスこども会

- もちつき大会



## お正月遊び



## 音楽発表会

- 節分
- おゆうぎ会●マラソン大会



## 卒園式

- ひな祭り ●お楽しみ会



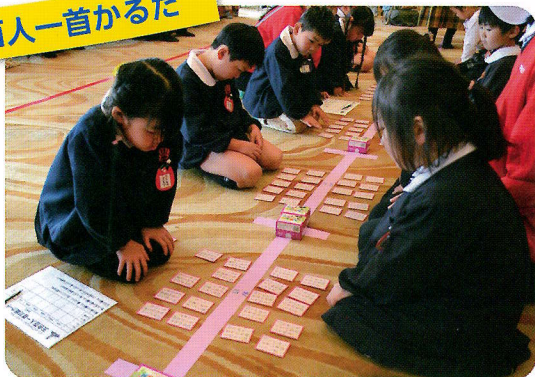
毎月の行事・・・誕生会・Play class (外国人の講師による英語教室) 体育教室・お作法教室・合気道・身体測定・避難訓練



# すみれプロジェクト

～何事にも積極的に取り組む子どもたち～

百人一首かるた



「真剣勝負!!」

日本の伝統文化の百人一首に触れることを目的に、5歳児が中心になって取り組んでいます。



かけっこ

「よーいどん!!」

体力の向上を目的に、競いながら楽しく運動の習慣を身につけます。毎日みんなでかけっこを行っています。

合気道



「新しい技に挑戦!」

けが防止・礼儀作法や精神鍛練として行っています。5歳児は毎月の合気道に加え、旧岩間町にある合気道場と合気神社を訪れ、武道や礼節を学びます。

元気あいさつ



「元気にごあいさつ」

あいさつは生活の基本です。  
「おはようございます」  
「こんにちは」「ありがとう」  
「ごめんなさい」が自然に言えるよう取り組みます。人と人とのつながりは、あいさつから始まります。

すみれ文化遺産



「梅干し作りに挑戦!」

伝統食に触れる機会を設け、日本人としての食文化を学びます。仲良くチームワークで梅干し作りをします。おいしい梅干しになあれ。

園芸・農業体験



「すみれ農園のオーガニック野菜」

すみれ農園では、季節折々の野菜づくりを通し、食べ物大切さ、自然の不思議さを学んでいます。

英語・異文化交流会



「歌って踊って楽しい!」

英語に親しむため、外国人講師による英語教育を行っています。英語の歌で体を動かしながら学び、楽しむことができます。



# 令和7年度 入園のご案内

申込書配布：令和6年10月1日 申込受付：令和6年11月1日より

## 入園手続きについて

- 幼稚園・保育園・認定こども園を利用するには、お子様一人ひとりに対して、市の認定が必要となります。
- 認定の区分は1号認定(新2号認定を含む)・2号認定・3号認定の種類があり、選択して認定の申請をしていただけます。

※手続きの書類は園にございますので、お問合せください。

### 入園対象児

生後6ヶ月から5歳児まで

- ・教育・保育を希望する者。
- ・乳児については生後6ヶ月を経過した者。
- ・入園前健康診断を受けていること。
- ・保護者が仕事や病気などのため、家庭において十分な保育を受けられない乳幼児であること。

### 保育料

- ・0歳から2歳児は各市町村の保育料基準額に準じます。(市で定めた基準額表を基に、1世帯(父母・祖父母等の合算)の所得税又は市民税の額により決定されます)
- ・3歳から5歳児の保育料は無償となります。

### 特別保育事業

- ①延長保育
  - ②一時預かり保育
  - ③子育て支援育児相談
  - ④未就園児こども園体験教室(ひよこクラブ)
- ※利用者は、事前に登録してください。



### 給食代とその他の費用

- ・給食代は、1号認定・2号認定は月額徴収となります。3号認定は保育料に含まれますので徴収いたしません。
- ・その他費用  
絵本代・保護者会費・制服代・学用品代・行事費

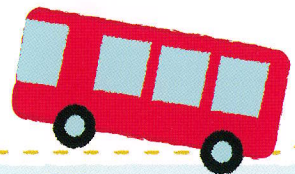
### 給食(完全給食)

自園で調理した温かい給食を提供  
すみれ農園で収穫した野菜を多く取り入れている他、自園の手作り味噌や梅干しも使用しています。

- ※月2回保護者手づくりの「愛情弁当の日」あり
- ※食物アレルギー対応食あり

### バス送迎

往復3,000円・片道1,500円(月額)  
※満2歳をすぎ、バス乗降が可能になった時から



### 開園時間

月曜から土曜

午前7時00分から午後6時30分まで

※朝7時からの早朝保育無料

※午後6時00分から6時30分まで延長保育(有料)

休日…日曜日・祝日 / 年末年始(12月29日から1月3日)

### 充実したスタッフ

- 元気いっぱいの若い保育教諭を中心に、温かみのある行き届いた教育・保育
- 管理栄養士2名、調理員3名を配置し、栄養バランスのとれた自園給食を提供
- 看護師2名を配置し、保護者の身になって急な病気にも対応

### 子育て広場すみれサロン

未就園児の親子、妊婦の方ならだれでも利用可能。  
予約なしでOK!

室内遊具や絵本も充実!  
安心して遊べるよう保育士もいます!  
開所日 第1・3火曜日、毎週金曜日  
10:00~12:00



## 全てをこども達の未来のために

学校法人 旭学園 幼保連携型 認定こども園

すみれこども園

小規模保育所

すみれナーサリー

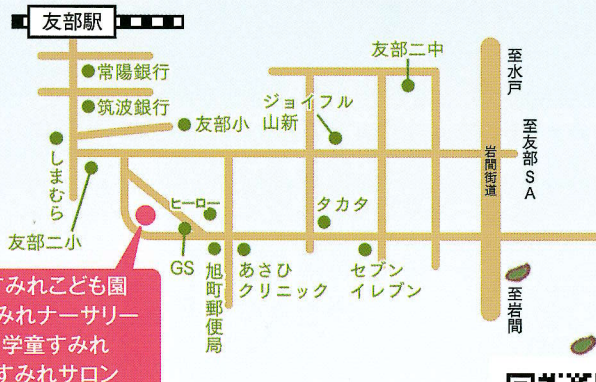
放課後児童クラブ

学童すみれ

子育て広場

すみれサロン

〒309-1717  
茨城県笠間市旭町345-1  
TEL:0296-77-5098  
FAX:0296-77-5031



すみれこども園  
すみれナーサリー  
学童すみれ  
すみれサロン



当園HP

